

Te koop in 's-Gravenhage

LAAN VAN MEERDERVOORT 1608

Vraagprijs € 375.000 k.k.



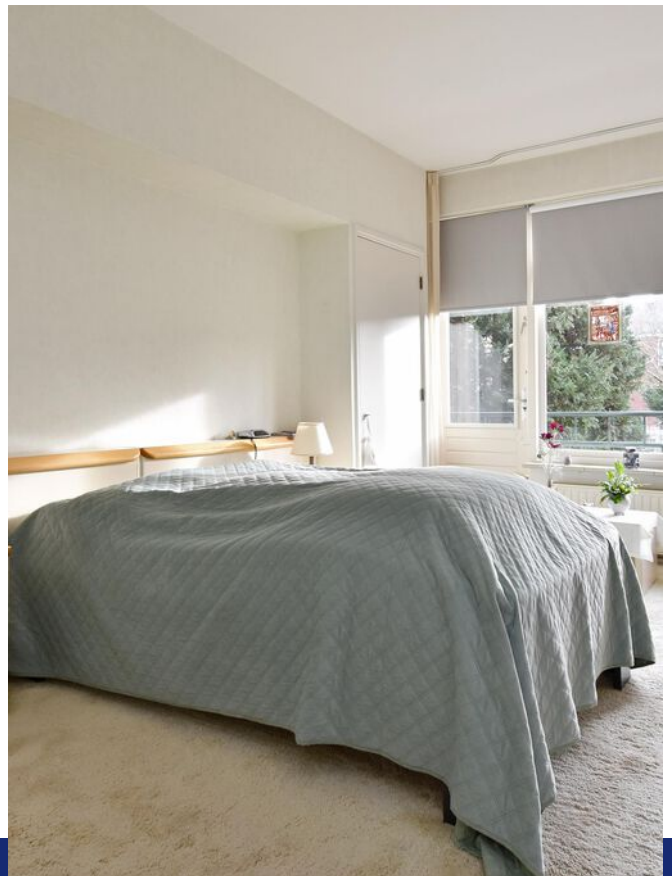
Klap Makelaardij B.V.

TEL. 070-3256666

www.klapmakelaardij.nl

info@klapmakelaardij.nl





Kenmerken

Woonoppervlakte

99 m²

Perceeloppervlakte

0 m²

Inhoud woning

340 m³

Energie label

C



Omschrijving

Algemene objectinformatie:

Een ruim 4-kamer appartement gelegen op de 1e verdieping met een erker, een zonnig achterbalkon (ZO) en een klein voorbalkon (NW), een lift en met betonnen vloeren. De ligging is uitstekend: op korte afstand van openbaar vervoer (RandstadRail 3 en bus 23), het winkelcentrum De Savornin Lohmanplein, de badplaats Kijkduin met diverse winkels en restaurants, het landgoed Meer en Bos, alsmede verschillende scholen en sportverenigingen.

Indeling:

Gesloten portiek met brievenbussen en bellentableau. Centrale hal met lift en trappenhuis naar de eerste verdieping.

Entree, ruime hal met een royale vaste kast en een separaat toilet met fontein.

De lichte L-vormige woon-/eetkamer beschikt over een erker, een haard en biedt toegang tot het voorbalkon. Dit balkon is gelegen op het noordwesten, waardoor u hier in de namiddag en avond heerlijk van de zon kunt genieten.

De keuken is voorzien van een gaskookplaat, een afzuigkap, laden, boven- en onderkasten, alsmede de C.V.-opstelplaats en een deur naar het zonnige achterbalkon (ZO) over de volle breedte met een vaste kast.

Aan de achterzijde bevinden zich twee slaapkamers, beide met directe toegang tot het achterbalkon. De grootste slaapkamer beschikt bovendien over twee vaste kasten en is bovendien ook bereikbaar vanuit de woonkamer.

De inpandige badkamer is uitgerust met een douche, een wastafelmeubel met spiegelkast, een radiator en een wasmachine- en drogeraansluiting.

Een ruime berging in de onderbouw.

Afmetingen:

voor uitgebreide maatvoering verwijzen wij naar de plattegrondtekeningen.

Oplevering:

In overleg/kan spoedig

Kadastrale recherche:

Gemeente Loosduinen, sectie H, nummer 5931, appartementsindex 12, uitmakende het 1/20e aandeel in de gemeenschap.

- Bouwjaar circa 1955



Wat u zeker wilt weten:

- Woonoppervlakte circa 99 m²
- Totale inhoud circa 340 m³
- Energielabel C
- Projectnotaris: Westvaer notarissen te Naaldwijk
- De woning is gelegen op erfpachtgrond, waarvan de canon eeuwigdurend is afgekocht
- De woning wordt verwarmd door middel van een c.v. ketel merk Remeha Avanta
- De kozijnen zijn uitgevoerd in hout met enkel en dubbel glas
- Gratis parkeren op de openbare weg
- Een lijst roerende zaken is beschikbaar en zal deel uitmaken van de koopovereenkomst
- Actieve VvE: Bijdrage € 250,- per maand, de stukken van de VvE zijn ter inzage beschikbaar
- De koopovereenkomst wordt gesloten op basis van een NVM koopakte, waarin, indien van toepassing, extra clausules worden opgenomen. De tekst van de NVM-koopakte, alsmede de extra clausules zijn ter inzage beschikbaar
- Interesse in dit huis? Schakel direct uw eigen NVM-aankoopmakelaar in. Uw NVM-aankoopmakelaar komt op voor uw belang en bespaart u tijd, geld en zorgen. Adressen van collega NVM-aankoopmakelaars in Haaglanden vindt u op Funda































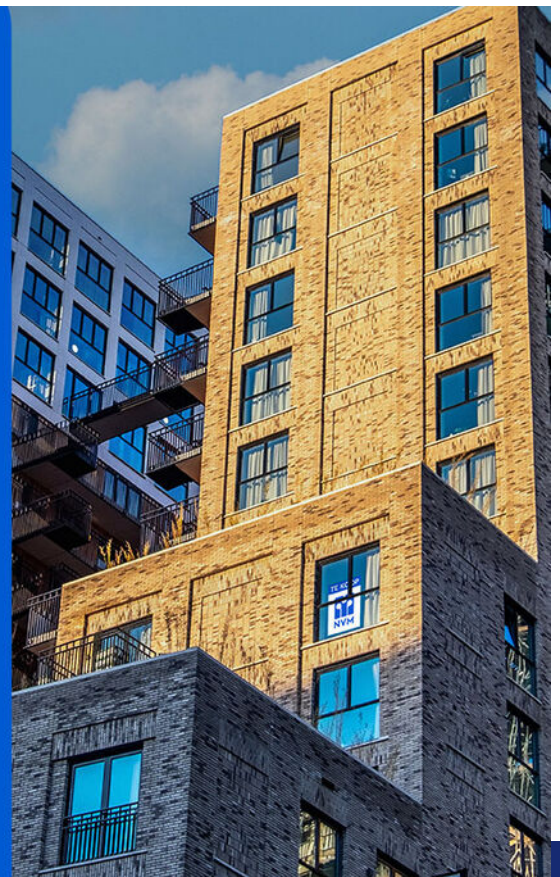


Appartement kopen zonder zorgen?

Kies voor een
NVM-aankoopmakelaar.



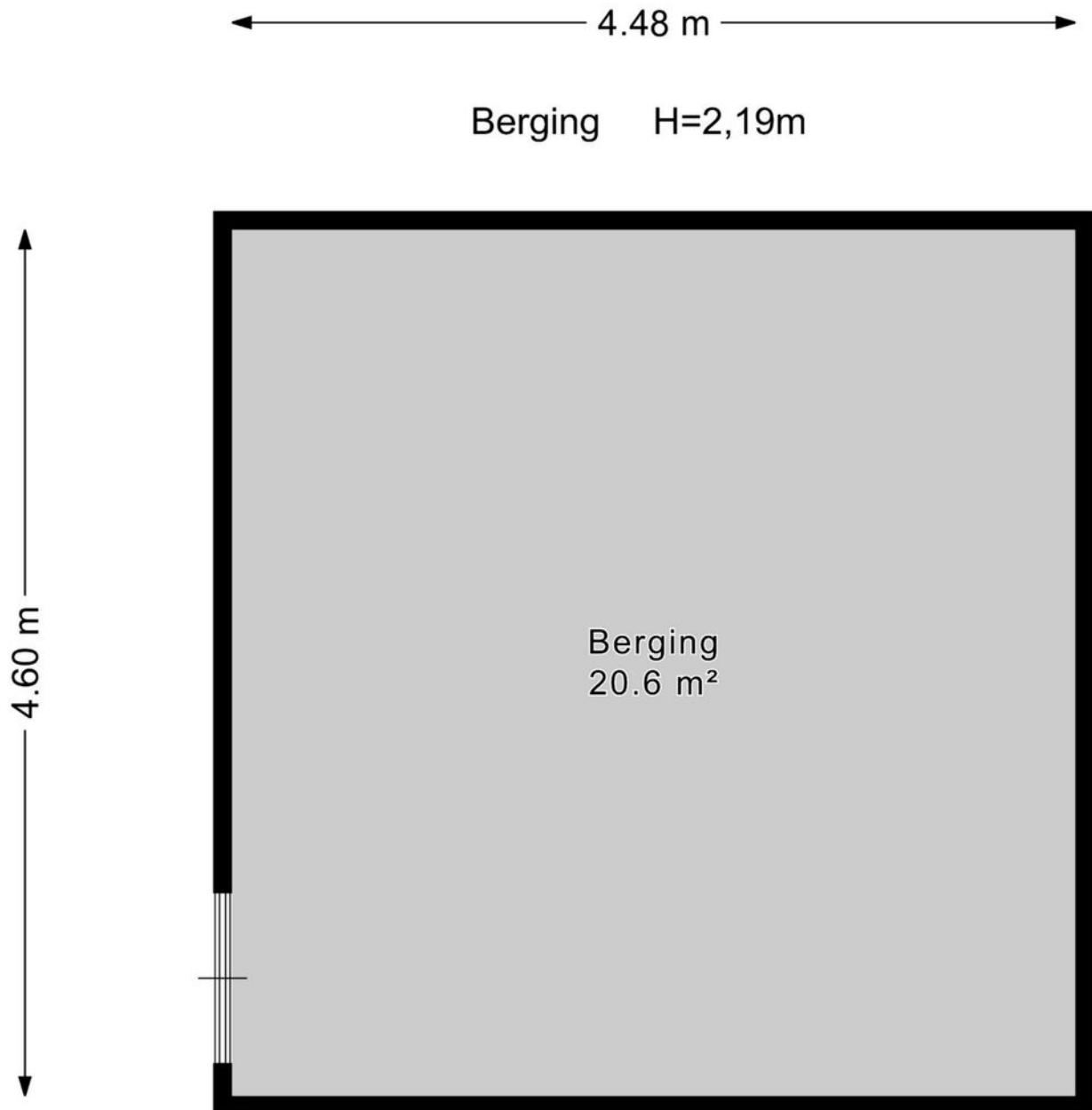
Zeker weten.



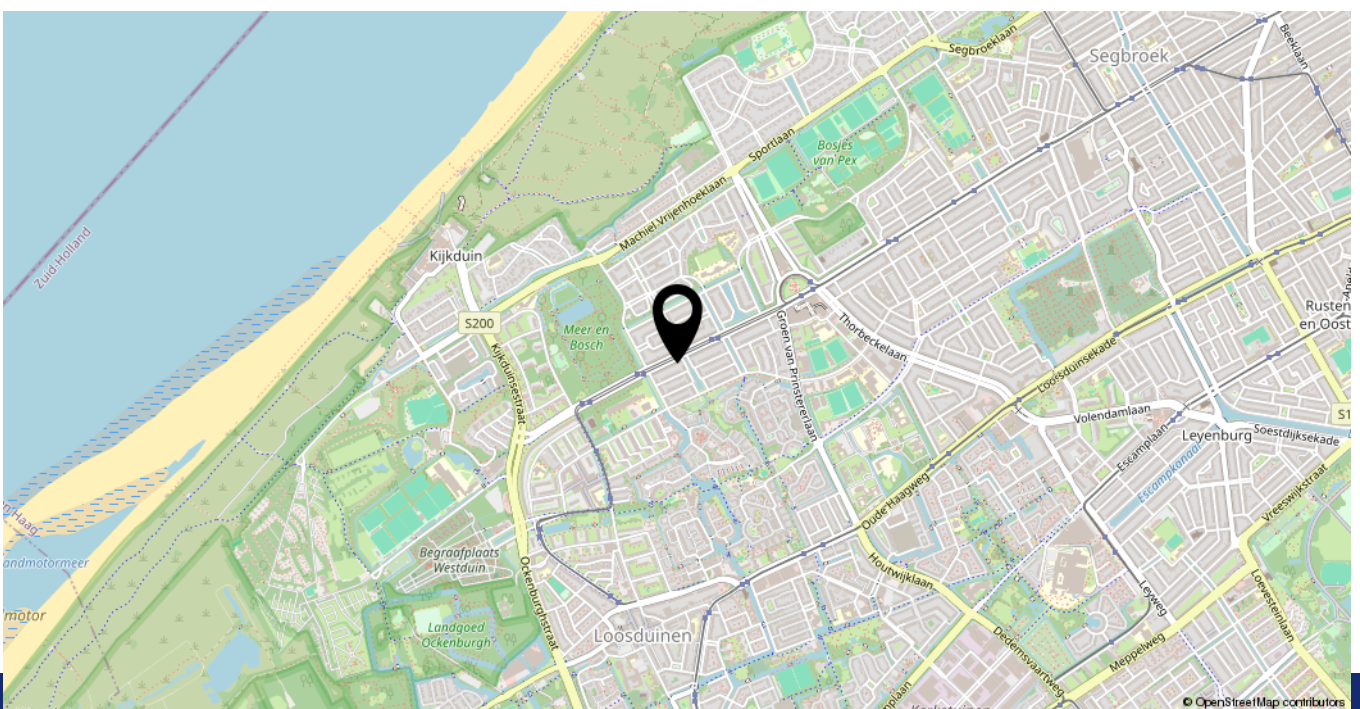
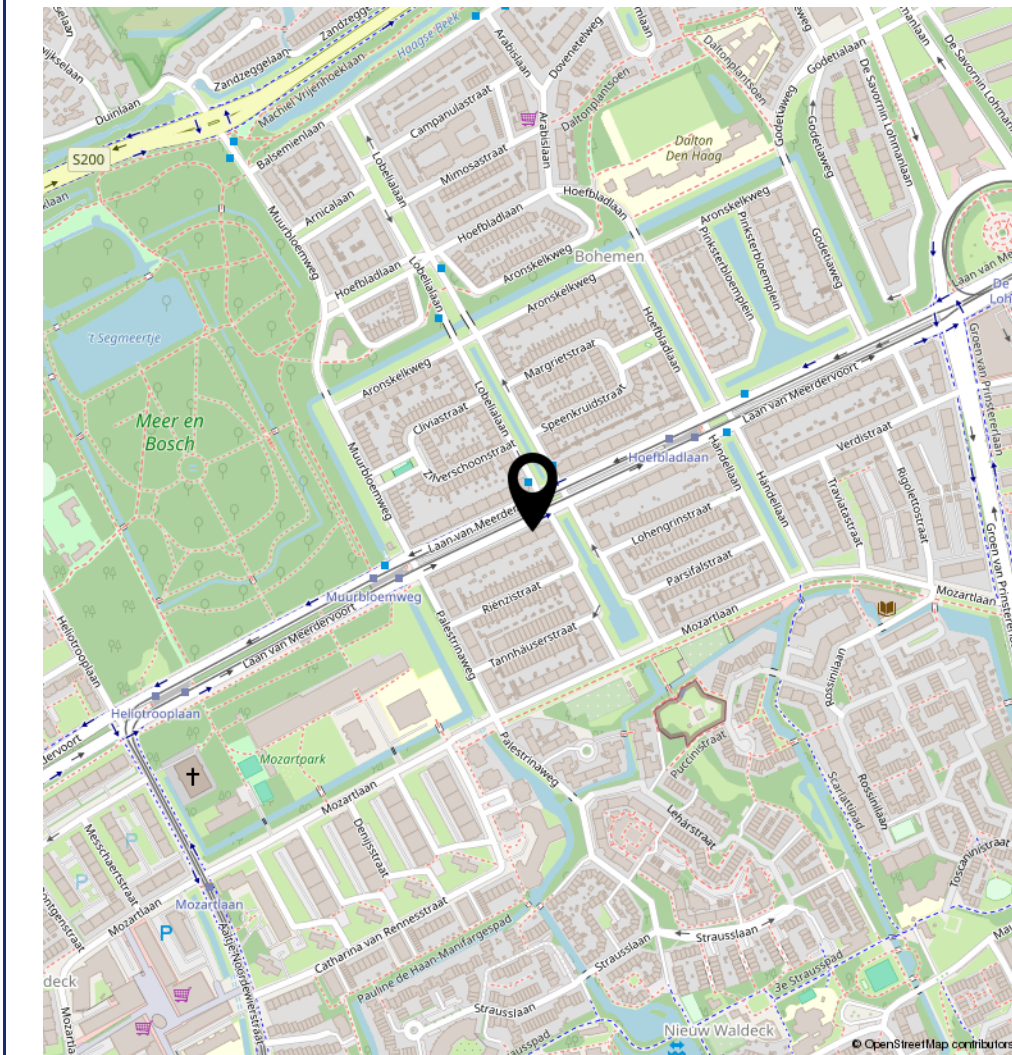
Plattegrond



Plattegrond



Locatie op de kaart



Heeft u interesse in **Laan van Meerdervoort 1608?**

Neem contact op met ons kantoor!



Klap Makelaardij B.V.

Treublaan 9
2555 HB 'S-Gravenhage

TEL. 070-3256666
www.klapmakelaardij.nl
info@klapmakelaardij.nl

